

～ ご利用の前に ～

各種アプリの利用にはアカウントが必要です。

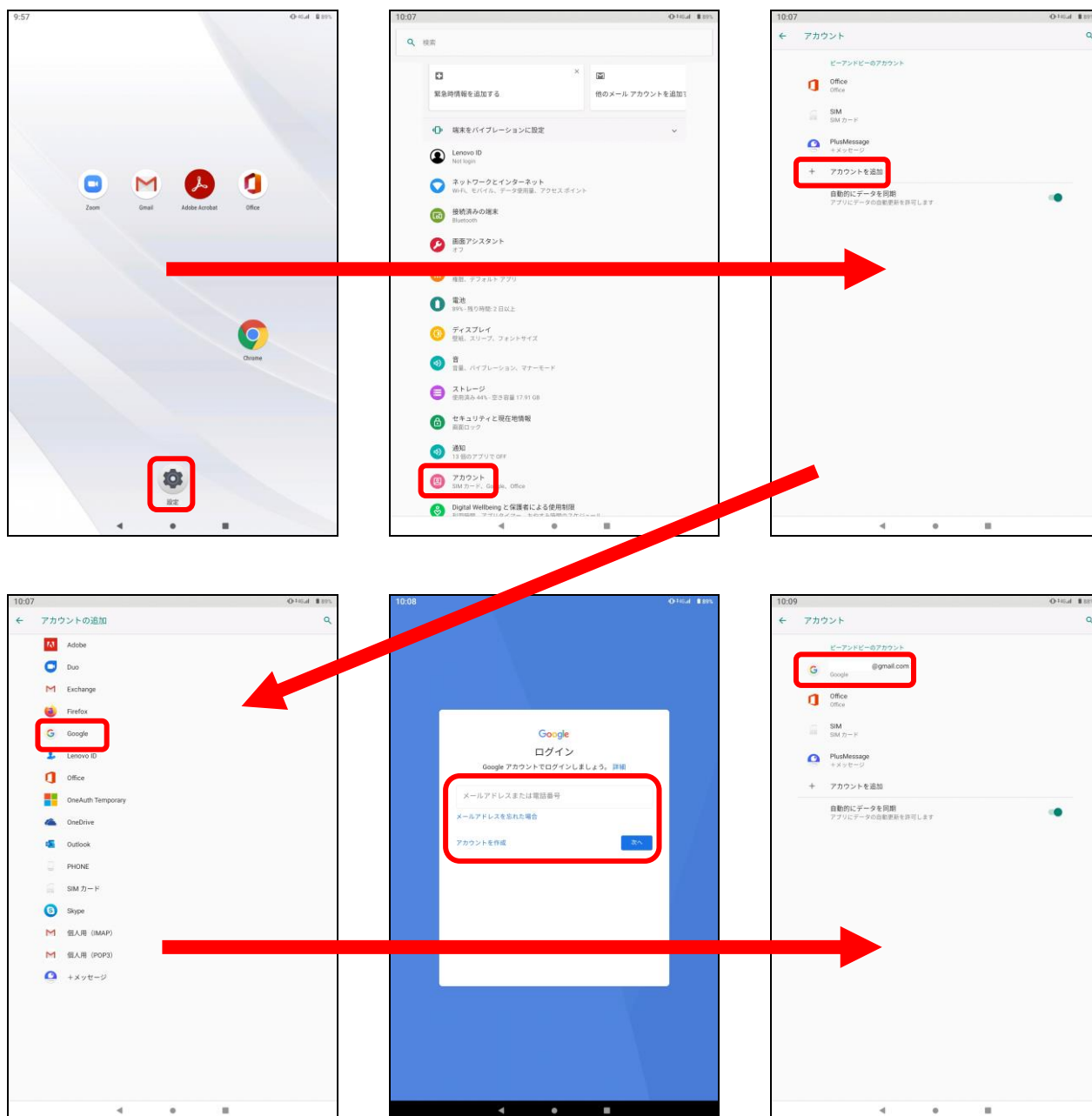
当社ではアカウントをご用意しておりませんので、お客様方でご用意ください。

アカウントをご用意できましたら、下記の手順に沿ってアプリをご利用ください。

※端末の Android バージョンの違いにより、画面表示やアイコンが異なります。ご了承ください。

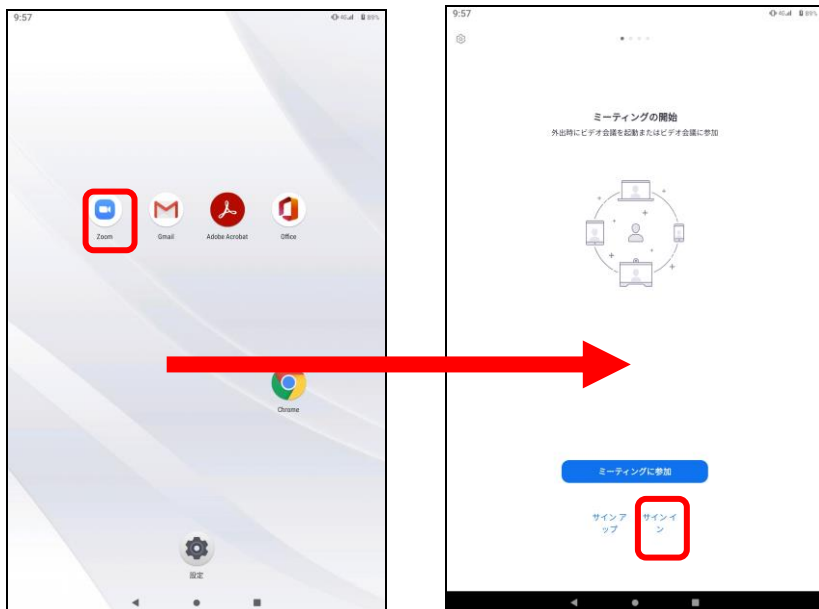
◆google アカウントの設定

- ①設定 → ②アカウント → ③アカウントを追加
→ ④Google → ⑤ログイン情報を入力 → ⑥アカウントが表示されれば完了



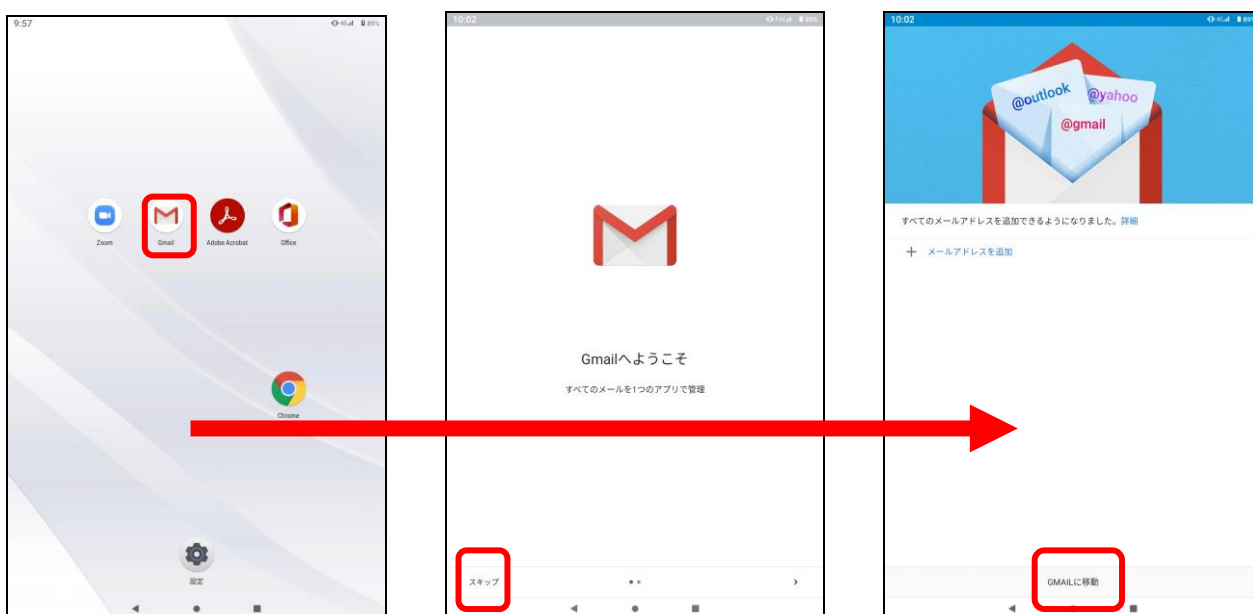
◆ZOOM

①ZOOM をタップ → ②サインインをタップ
→ アカウント情報を入力してご利用ください。



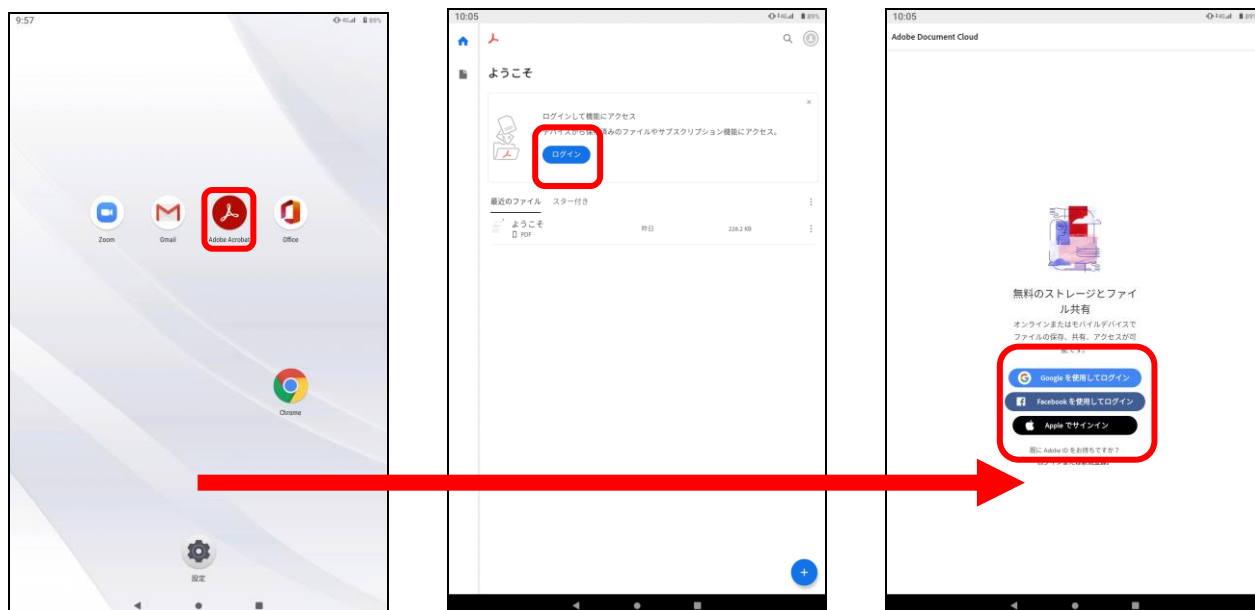
◆Gmail

①Gmail をタップ → ②スキップ → ③メールアドレスを追加して Gmail に移動
※google アカウントを設定するとメールアドレスが自動で表示される場合があります。



◆Adobe Acrobat

①Adobe Acrobat をタップ → ②ログイン → ③アカウント情報を入力



◆Office

①Office をタップ → ②アカウントを接続 → ③アカウント情報を入力

